

Nos impacts en 2024

Rendre possible la création et reprise d'entreprise partout en France, c'est créer de la valeur et du lien social dans les territoires.

C'est aussi s'engager pour soutenir des porteurs de projets qui placent la responsabilité, le respect des femmes et des hommes et la transition écologique et sociétale au cœur de leur démarche entrepreneuriale.



Toutes et tous entrepreneurs

197 nouveaux lauréats

25% jeunes de moins de 30 ans

35% femmes

20% plus de 45 ans

40% demandeurs d'emploi

37 ans moyenne d'âge



Créer de l'activité et des emplois

143 entreprises soutenues

72 créations

59 reprises

12 croissance et transition

420 emplois créés ou maintenus dont

290 nouveaux emplois

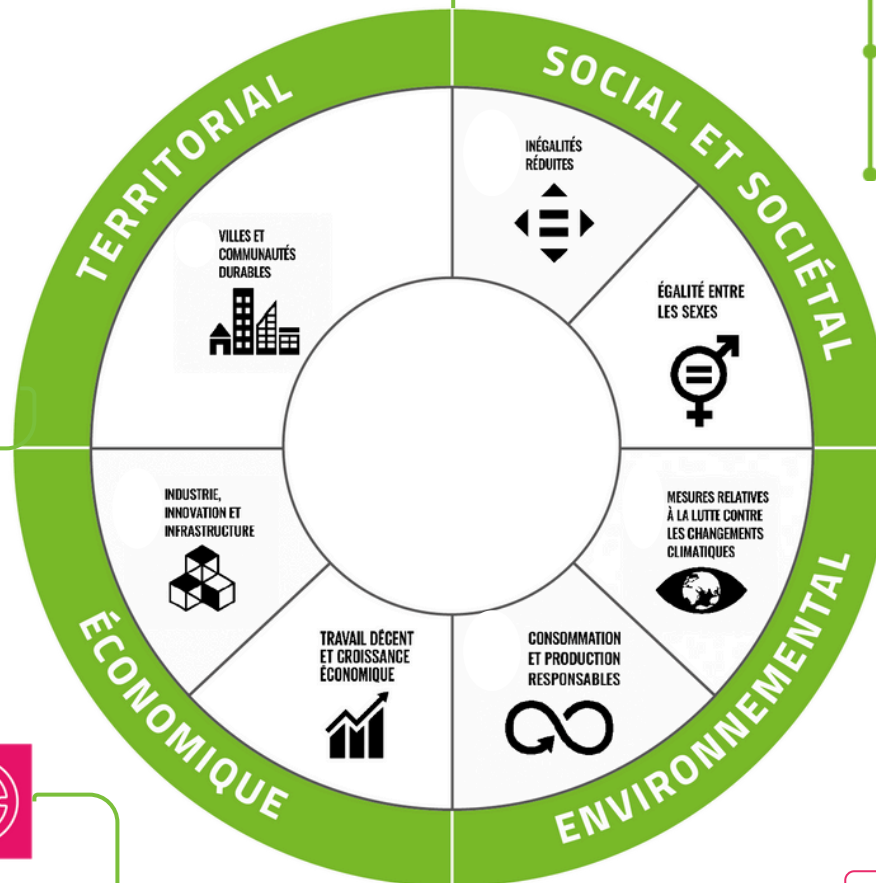
Financer la dynamique des territoires

27,5 millions € investis dans les territoires

1,4 million € de prêts d'honneur Initiative

1,1 million € de prêts d'honneur Bpifrance

25 millions € de prêts bancaires



S'engager pour l'avenir

69% des entrepreneurs Initiative ont considéré l'impact de leur entreprise au moment de structurer leur projet (contre 54% en 2022)



15 entreprises labellisées innovantes ou "Initiative Remarquable"